

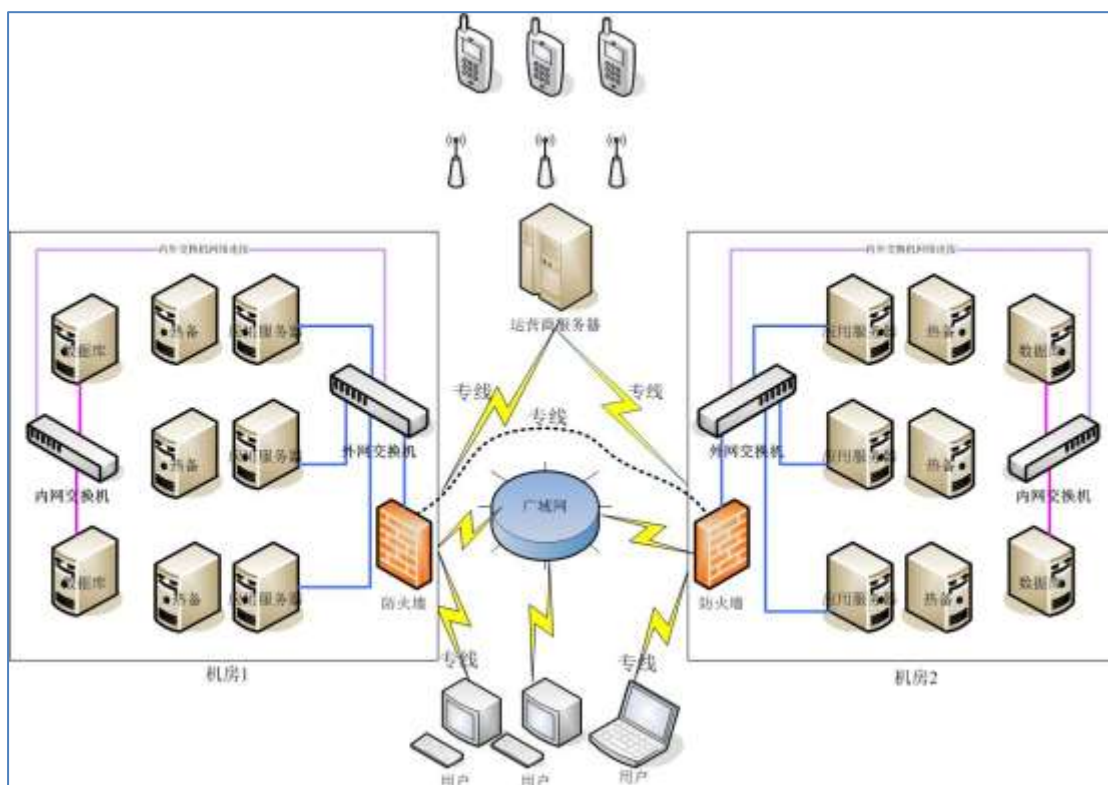
短信 SDK 主备地址设计

本文档最终解释权归本公司

2013 年 3 月 7 日

版本：3.0

一、网络拓扑图



二、主地址（机房 1）

- 客户使用的主地址，**sdk2.zucp.net**，对应 ip: 117.79.237.29;
- 主地址网关 IP: 117.79.237.15;
- 支持的端口包括: 80、8060、8061 对应相应服务，优先 8060 端口。

三、备地址（机房 2）

- 备地址: **sdk2.entinfo.cn**，对应 ip: 119.254.88.62;
- 备地址网关 IP: 119.254.88.53;
- 支持端口包括: 80、8060、8061 对应相应服务，优先 8060 端口。

四、切换策略

- 主地址连续 3 次、每次间隔 10 秒无法访问时满足切换条件;

- b) 用户侧自动切换至备地址；
- c) 主地址可以访问后，客户侧主动切换回主地址；
- d) 主地址正常情况下，不要一直使用备地址，备地址可能无法访问；
- e) 切换只需要更改域名（或 IP），其它都不需要更改。

五、“关系通” C/S 客户端策略

主地址无法使用时，更改网络设置：

菜单—> 设置—> 网络设置—> 请选择服务器—> 备用服务器。

【完】